

## カフェスタイルの家



1・2階  
施工面積 **115.10㎡**  
【34.81坪】

### 全館空調システム

家をまるごと冷暖房するので低コストで家中どこにいても快適な温度で生活できます。

1階



2階



※設備・建材等の寸法については図面を優先とさせていただきます。 ※カーテン・照明 別途

### エネカリ

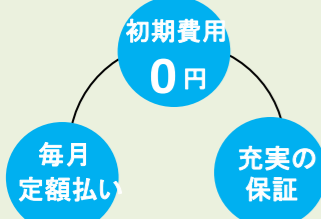
災害時の安心と快適な暮らしがお得にかなう  
太陽光&蓄電池をリースでお得に！

初期費用が**0円**！

安心の24時間  
365日サポート

月々定額の利用料のみなので、一度に大きなお金はかかりません。

利用期間中は故障時の修理費用も無料。自然災害補償も付いております。TEPCOホームテックコール



## ●● リザーブ2023 をご提案します ●●

北海道 断熱性能 Ua値 0.43 長期優良住宅

### 全館空調システム



### KMEW

光セラシリーズの粋を極めた  
かっこいい造形と鮮やかな色彩の外壁材

### セラトピア

色 形 質感  
color form texture  
セラトピアは色・形・質感の3つを融合することで  
圧倒的表現力を実現しました。



[キッチン]



[バスルーム]



[トイレ]



[洗面]

他メーカーの商品も  
お取り扱い可能です。

## 「安心」の保証制度

最長60年

「安心」と、ずっと一緒に

建物 **20** 年保証  
—大切な住まいを守るために—

通常10年間の住宅保証を20年に延長。  
長く、安心して暮らすための  
「建物20年保証」のご案内です。

第三者機関の  
担保付き！

### 〈設備10年保証〉

わずかな契約料で、**0円**  
免責事項を除き 修理費



## 地震保証



いつまでも  
安心して住まう家。



### 会員制

住まいのお困りごとは、★365日 24時間対応★

「リビングベル」におまかせ！



パナソニックの住まいのアフターサポートサービス  
リビングベル



全館空調付きG2グレード

**2,412万円**  
(税込2,653万円)

1・2階  
施工面積 **115.10㎡**  
【34.81坪】

※付帯工事・登記関係・金融機関手数料・外構工事は含みません。  
※有効期限：3月末まで



# = 住宅のご提案 =

## 収納充実の家

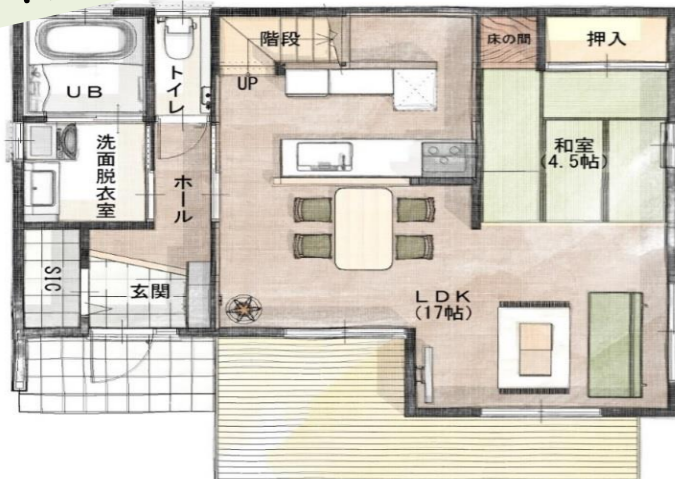


1・2階 117.59㎡  
施工面積 【35.57坪】

### 全館空調システム

家をまるごと冷暖房するので低コストで家中どこにいても快適な温度で生活できます。

1階



2階



※設備・建材等の寸法については図面を優先とさせていただきます。 ※カーテン・照明 別途

### エネカリ

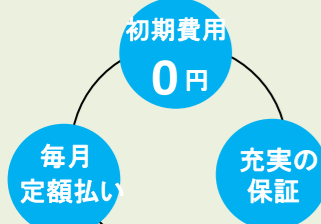
災害時の安心と快適な暮らしがお得にかなう  
太陽光&蓄電池をリースでお得に！

安心の24時間  
365日サポート

初期費用が0円！

月々定額の利用料のみなので、一度に大きなお金はかかりません。

利用期間中は故障時の修理費用も無料。自然災害補償も付いております。TEPCOホームテックコール



## ●● リザーブ2023 をご提案します ●●

北海道 断熱性能 Ua値 0.43 長期優良住宅

### 全館空調システム



### KMEW

光セラシリーズの粋を極めた  
かっこいい造形と鮮やかな色彩の外壁材

### 光セラ セラトピア

色 形 質感  
color form texture

セラトピアは色・形・質感の3つを融合することで  
圧倒的表現力を実現しました。



【キッチン】



【バスルーム】



【トイレ】



【洗面】

他メーカーの商品も  
お取り扱い可能です。

## 「安心」の保証制度

〈設備10年保証〉

最長60年

「安心」と、ずっと一緒に

建物 **20** 年保証

—大切な住まいを守るために—

通常10年間の住宅保証を20年に延長。

長く、安心して暮らすための

「建物20年保証」のご案内です。

第三者機関の  
担保付き！

わずかな契約料で、  
免責事項を除き 修理費 **0円**

最長10年。安心を、末長く。

急な出費から、家計を守る  
**長期安心修理サービス**

- ¥ 初回契約料のみ (年会費など不要)
- 365日・24時間修理受付  
ご所属の専任フリーダイヤルへ
- メーカーサービス会社が対応
- 契約期間中、何れでも修理対応

## 地震保証



いつまでも  
安心して住まう家。



会員制

住まいのお困りごとは、★365日 24時間対応★

「リビングベル」におまかせ！



パナソニックの住まいのアフターサポートサービス  
リビングベル

**Living Bell**



全館空調付きG2グレード

**2,465万円**  
(税込2,711万円)

1・2階 117.59㎡  
施工面積 【35.57坪】

※付帯工事・登記関係・金融機関手数料・外構工事は含みません。  
※有効期限：3月末まで